

CHD-CHDD®



Chariot à direction manuelle pour charge de 250 à 20 000 kg

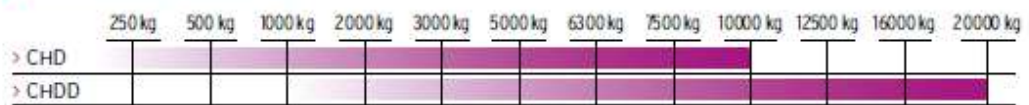
CHD
chariot de direction par poussée sur la charge.



CHDD
chariot de direction par volant et chaîne de manœuvre.



Capacité de charge



Le catalogue
VERLINDE TECHNOLOGIES avec nos
gammes de matériel anti-déflagrants
est également disponible

Caractéristiques techniques

- > Le CHD permet la suspension de tout type d'appareil de levage muni d'un crochet.
- > La direction s'effectue par poussée sur la charge (CHD) ou par volant et chaîne de manœuvre (CHDD).
- > Livré prêt à assembler en carton individuel.
- > Facilité de réglage pour différentes largeurs de flasques jusqu'à 300 mm.
- > Tôles de chariot en acier forte résistance.
- > Finition des plaques latérales : Peinture poudre gris foncé RAL7021, épaisseur 70 µ.
- > Galets en acier usinés permettant un mouvement régulier.
- > Galets compatibles avec tous les types de profilés en I et H.
- > Les roulements à billes des roues sont étanches et sans entretien.
- > Chaîne de manœuvre galvanisée.
- > Pattes anti-chutes et butées de caoutchouc.
- > Capacités de levage jusqu'à 20 T, capacités de levage supérieures sur demande.
- > Numéro de série inscrit sur le châssis.
- > Brides de plus de 300 mm disponibles sur demande.



CHD
Chariot de direction par poussée
sur la charge version Ex-ATEX

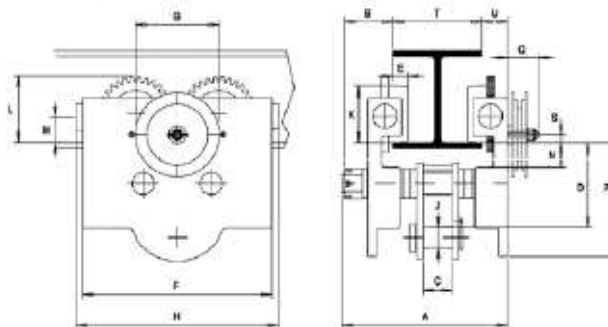


CHDD
chariot de direction par volant
et chaîne de manœuvre version Ex-ATEX.

Options disponibles

- > Chaîne de manœuvre inox.
- > Version Ex avec marquage ATEX.

Capacité	T		A		C	D	E	F	G	H	J	K	L	M	P	O	U	Rayon de courbe mini (m)	Poids chariot CHD (kg)		Poids chariot CHDD (kg)	
	Gamme		Gamme																Gamme		Gamme	
	1	2	1	2															1	2	1	2
250 kg	50-202	-	278	-	32	60	12,5	170	80	190	15	50	62	30	99	-	19	1,0	3,5	-	-	-
500 kg	50-202	188-310	303	411	32	62	17	186	84	210	20	55	67	34	106	-	19	1,0	8	10	-	-
1000 kg	65-202	188-310	316	424	39	81	20	225	101	242	24	60	76	38	135	146	24	1,5	12	14	14	16
2000 kg	88-202	188-310	340	448	42	96	22	272	116	296	30	76	92	38	159	146	27	2,0	20	22	22	24
3000 kg	100-202	188-310	356	464	49	140	25	322	144	346	28	96	114	42	192	38	32	2,0	38	40	42	44
5000 kg	114-202	188-310	375	483	60	161	28	360	158	384	35	108	126	42	214	38	48	3,0	59	61	63	65
7500 kg	124-202	188-310	394	502	68	176	38	415	185	439	43	130	150	45	247	68	45	3,0	100	103	104	107
10000 kg	124-202	188-310	400	508	70	187	39	434	200	458	50	132	155	46	265	67	49	3,0	116	119	120	123
12500 kg	124-202	188-310	358	464	70	187	39	442	200	466	50	134	155	46	265	64	50	3,0	121	126	125	130
16000 kg	136-202	188-310	416	522	92	283	51	555	272	579	64	168	197	64	390	78	77	3,5	211	216	215	220
20000 kg	136-202	188-310	449	551	88	278	-	555	272	579	68	175	-	60	-	78	77	3,5	216	222	220	228



PRD

Chariots pour réalisation de poutres roulantes articulées manuelles pour charges de 250 à 2000 kg



Option : Palan manuel à chaîne VHR et chariot de direction **CHD**



Dispositif de sécurité standard
Deux chaînes de sécurité en Swabon standard. Ce système a pour but de rétablir la liaison entre les chariots et la poutre en cas de rupture dans le système d'attelage reliant les chariots à la poutre.

Capacité de portées et de charge

	1m	2m	3m	4m	5m	6m	7m	8m	9m	10m	11m	12m
> 250 kg	PRD1	PRD2	PRD3	PRD3	PRD3	PRD3	PRD3	PRD3	PRD3	PRD3	PRD3	PRD3
> 500 kg	PRD1	PRD2	PRD3	PRD3	PRD3	PRD3	PRD3	PRD3	PRD3	PRD3	PRD3	PRD3
> 1000 kg	PRD1	PRD2	PRD3	PRD3	PRD3	PRD3	PRD3	PRD3	PRD3	PRD3	PRD3	PRD3
> 1600 kg	PRD1	PRD2	PRD3	PRD3	PRD3	PRD3	PRD3	PRD3	PRD3	PRD3	PRD3	PRD3
> 2000 kg	PRD1	PRD2	PRD3	PRD3	PRD3	PRD3	PRD3	PRD3	PRD3	PRD3	PRD3	PRD3

Caractéristiques techniques

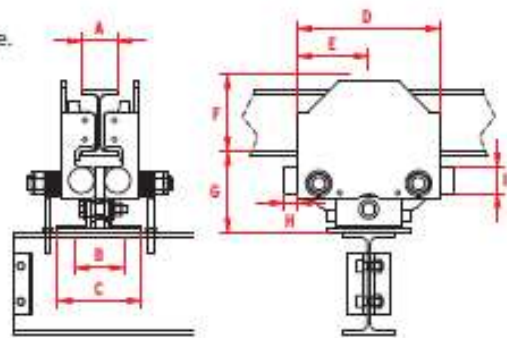
Cette poutre roulante articulée sera idéalement complétée par un palan manuel à chaîne.
La PRD est constituée de :

- > Une paire de chariots qui reçoivent chacun 4 galets de fonte (montés sur roulements à billes).
- > Quatre anti-chutes de galets (conforme à la législation).
- > Un attelage constitué par une bretelle en acier matricé et deux articulations, dont une montée sur rotule sphérique.
- > Boulonnerie d'assemblage.
- > Deux chaînes de sécurité.
- > Une documentation de montage.

Encombres

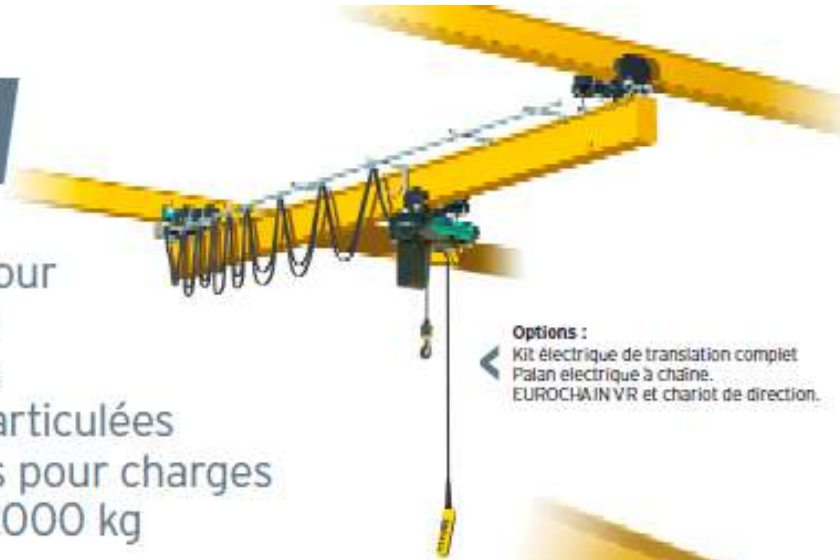
Type	A	B	C	D	E	F	G	H	I
PRD1	55-310	76	130	222	111	119	126	20	40
PRD2	64-310	112	170	280	140	118	179	20	40
PRD3	82-310	112	170	342	171	128	179	20	40

Dimensions en mm



PRV

Chariots pour réalisation de poutres roulantes articulées électriques pour charges de 250 à 2000 kg



Options :
 Kit électrique de translation complet
 Palan électrique à chaîne.
 EUROCHAIN VR et chariot de direction.

Capacité de portées et de charge

	1m	2m	3m	4m	5m	6m	7m	8m	9m	10m	11m	12m
> 250 kg	PRV1	PRV1	PRV1	PRV1	PRV1	PRV1	PRV1	PRV1	PRV1	PRV1	PRV1	PRV1
> 500 kg	PRV1	PRV1	PRV1	PRV1	PRV1	PRV1	PRV1	PRV1	PRV1	PRV1	PRV1	PRV1
> 1000 kg	PRV1	PRV1	PRV1	PRV1	PRV1	PRV1	PRV1	PRV1	PRV1	PRV1	PRV1	PRV1
> 1600 kg	PRV1	PRV1	PRV1	PRV1	PRV1	PRV1	PRV1	PRV1	PRV1	PRV1	PRV1	PRV1
> 2 000 kg	PRV1	PRV1	PRV1	PRV1	PRV1	PRV1	PRV1	PRV1	PRV1	PRV1	PRV1	PRV1

PRV1 PRV2 PRV3



Caractéristiques techniques

- Cette poutre roulante articulée sera idéalement complétée par un palan électrique à chaîne. La PRV est constituée de :
- > Equipement électrique pour une alimentation de 380V à 460V/3ph/50Hz.
 - > Une paire de chariots électriques à variation de vitesse en standard (5 à 20 m/mn) ou bivitesse en option (10/2,5 ou 20/5 m/min), équipés chacun de 4 galets fonte (2 moteurs et 2 porteurs) montés sur roulements à billes et réglables, dentures taillées et jantes profilées pour circuler sur tout types de fer.
 - > Quatre anti-chutes de galets (conforme à la législation).
 - > Un attelage constitué par une bretelle en acier matricé et deux articulations, dont une montée sur rotule sphérique.
 - > Deux chaînes de sécurité.
 - > Boulonnerie d'assemblage.
 - > Une documentation de montage.

Options

- > Palan manuel type VHR ou palan électrique à chaîne type EUROCHAIN VR.
- > Coffret de translation.
- > Kit électrique de translation complet.
- > Fin de course de translation.
- > Vitesse variable lente (3 à 10 m/min).
- > Autres Tensions (230 à 575 V).
- > **Kit électrique de translation complet.** Cette option n'est disponible que dans le cas d'une commande complète palan électrique (version TBT) et chariot électrique type PRV. Ce kit comprend : un ensemble de lignes d'alimentation et de commande pré-câblées (accessoires et boulonneries), les ferrures de fixation de la ligne, la commande par boîte à boutons pendante et le coffret électrique.

Encombresments

Type	A	B	C	D	E	F	G	H	I	J	K	L
PRV1	55-310	76	130	302	116	369	222	111	119	126	20	40
PRV2	64-310	112	170	340	126	420	280	140	118	179	20	40
PRV3	82-310	112	170	340	136	482	342	171	128	179	20	40

Dimensions en mm

